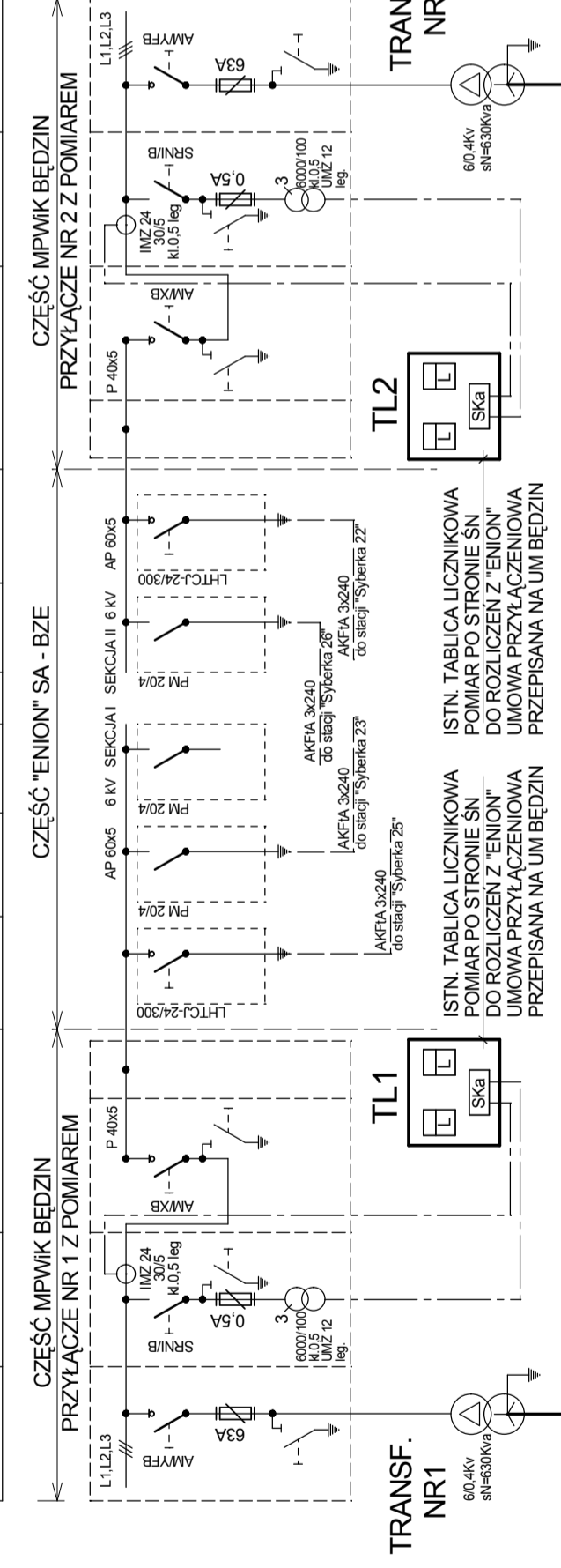
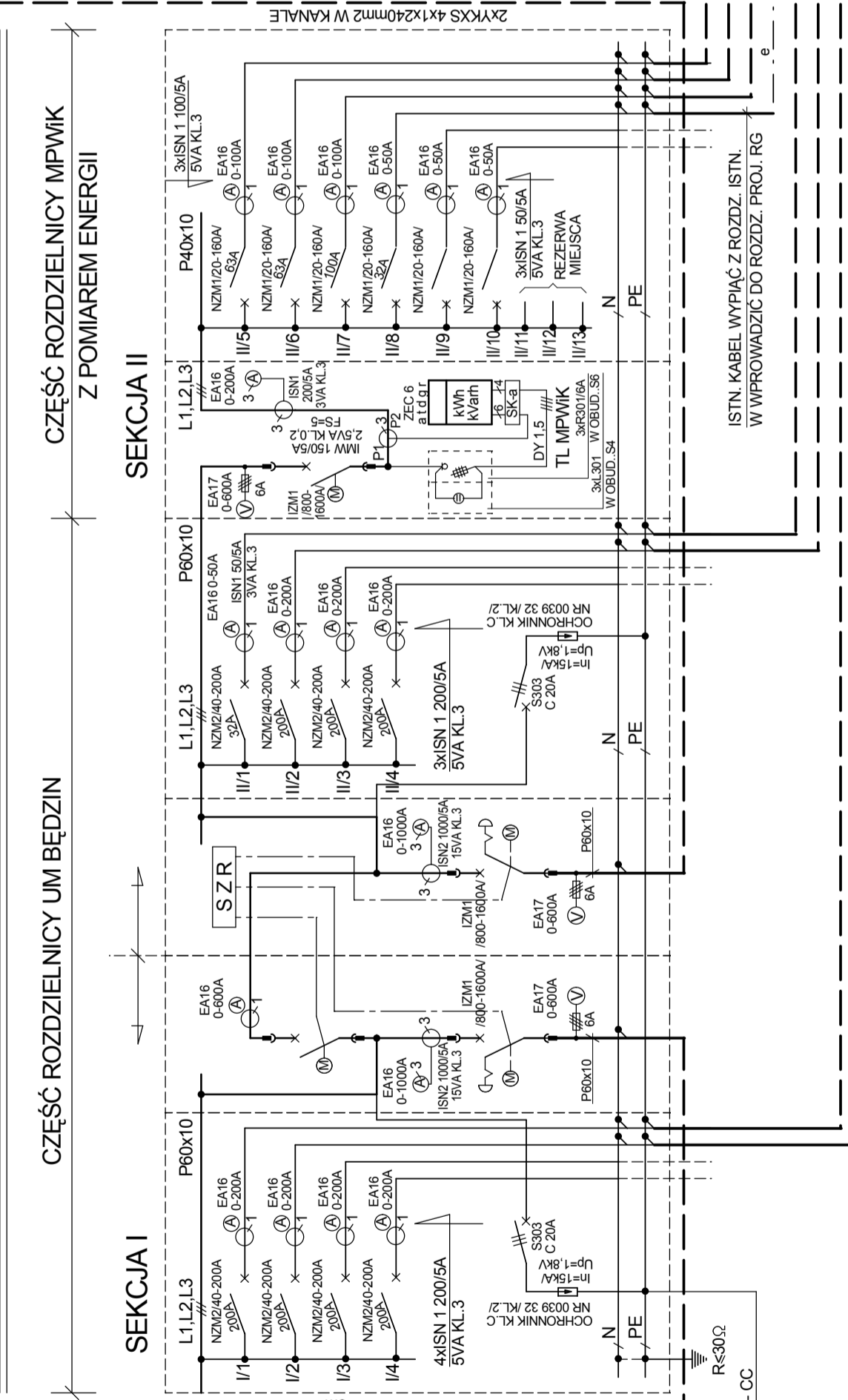


# ISTNIEJĄCA STACJA TRANSFORMATOROWA NR S-24

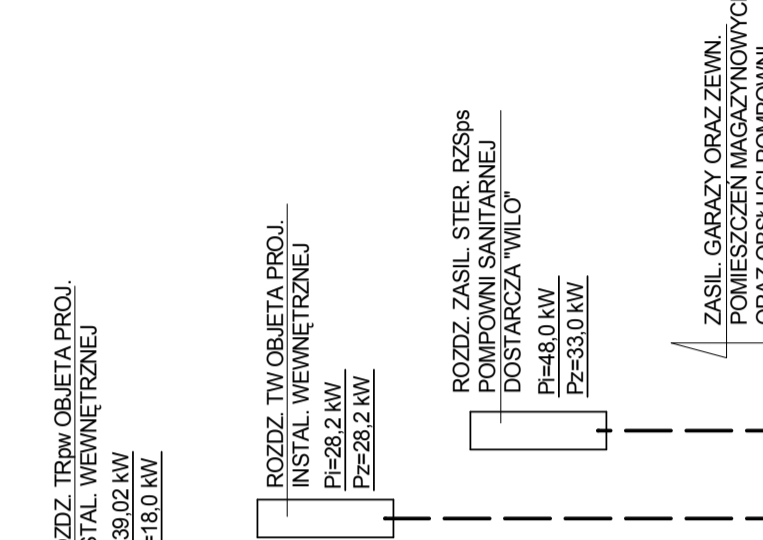
Pole nr 1 Pole tablo	Pole nr 2 Pole pomiarowe	Pole nr 3 Łącznik sekcyjnego	Pole nr 4 Pole inowce Syberka 23	Pole nr 5 Pole inowce Syberka 23	Pole nr 6 Rezerwa	Pole nr 7 Pole inowce Syberka 23	Pole nr 8 Pole inowce Syberka 23	Pole nr 9 Łącznik sekcyjnego	Pole nr 10 Pole pomiarowe	Pole nr 11 Pole tablo
-------------------------	-----------------------------	---------------------------------	-------------------------------------	-------------------------------------	----------------------	-------------------------------------	-------------------------------------	---------------------------------	------------------------------	--------------------------



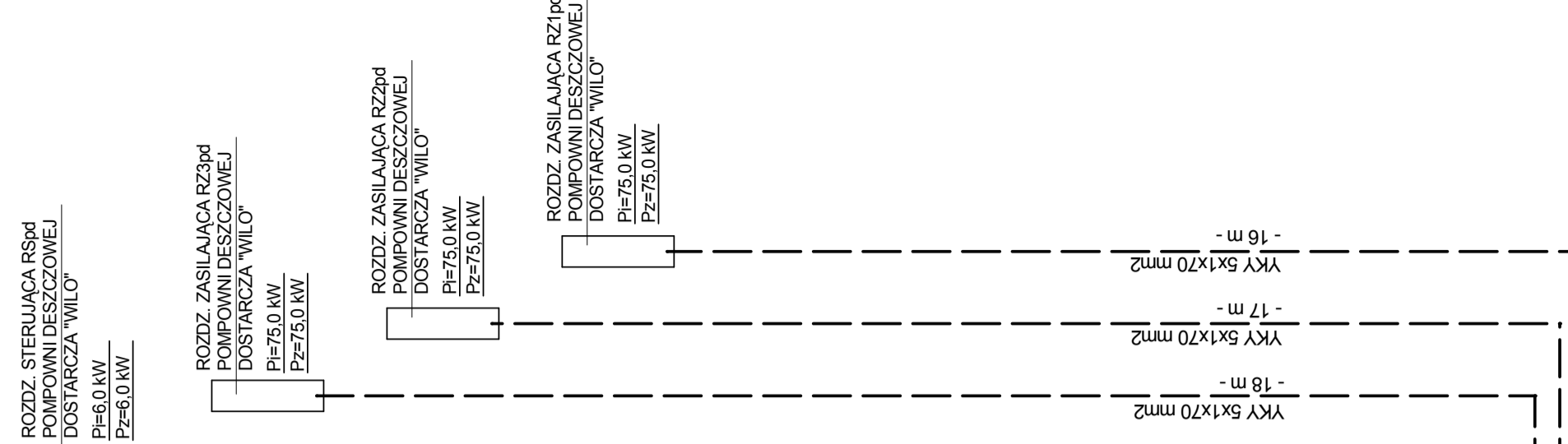
## ROZDZIELNICA GŁÓWNA RG nn 1kV DWUSEKCYJNA TYPU ZR-W PRODUKCJI ZPUE "WŁOSZCZOWA"



ELEMENTY INSTALACJI MPWIK BĘDZIN PO PODZIALE WŁASNOŚCI I KOSZTÓW EKSPLOATACJI POMPOWNI SANITARNA



ELEMENTY INSTALACJI UM BĘDZIN PO PODZIALE WŁASNOŚCI I KOSZTÓW EKSPLOATACJI POMPOWNI SANITARNA



ZAKRES ISTNIEJĄCY

ZAKRES PROJEKTOWANY

NAPIĘCIE ZNAMIONOWE 400/230V  
JAKO SYSTEM OCHRONY PRZED DOTYKIEM POŚREDNIM (OCHRONA DODATKOWA) PROJEKTUJE SIE SAMOCZYNNIE  
SZYBIE WYŁĄCZNIE ZASILANIA DLA UKŁADU SIECIOWEGO TN-C-S

PRZEDSIĘBIORSTWO PROJEKCYJNO HANDLOWO USŁUGOWE SP. Z O.O. ul. Swierkowskiego, 40 02-229-3020 do 32 biuro@san-izn.pl san-izn@wp.pl		Inwestor: MPWIK BĘDZIN Inwestycja: Zzut sokołów z osiedla "Syberka" do kolektorów w ul. Malobądzkiej w Będzinie - modernizacja pompowni	
Projektant: inż. Tomasz Mikrut upr. bud. nr 436/85	Podpis:	Obiekt: Pompownia - przebudowa rozdzielni głównej nn 1kV przy stacji dwustraniatorowej wraz z pomiarem	Tytuł rysunku SCHEMAT ZASILANIA I ROZDZIAŁU ENERGII
Sprawdził: inż. Marek Mikrut upr. bud. nr 666/83	Podpis:	Skala: 01.2007	Nr rysunku 1E
Opracował: inż. Tomasz Mikrut upr. bud. nr 436/85	Podpis:		